

# 集团财务中心架构图

决策委

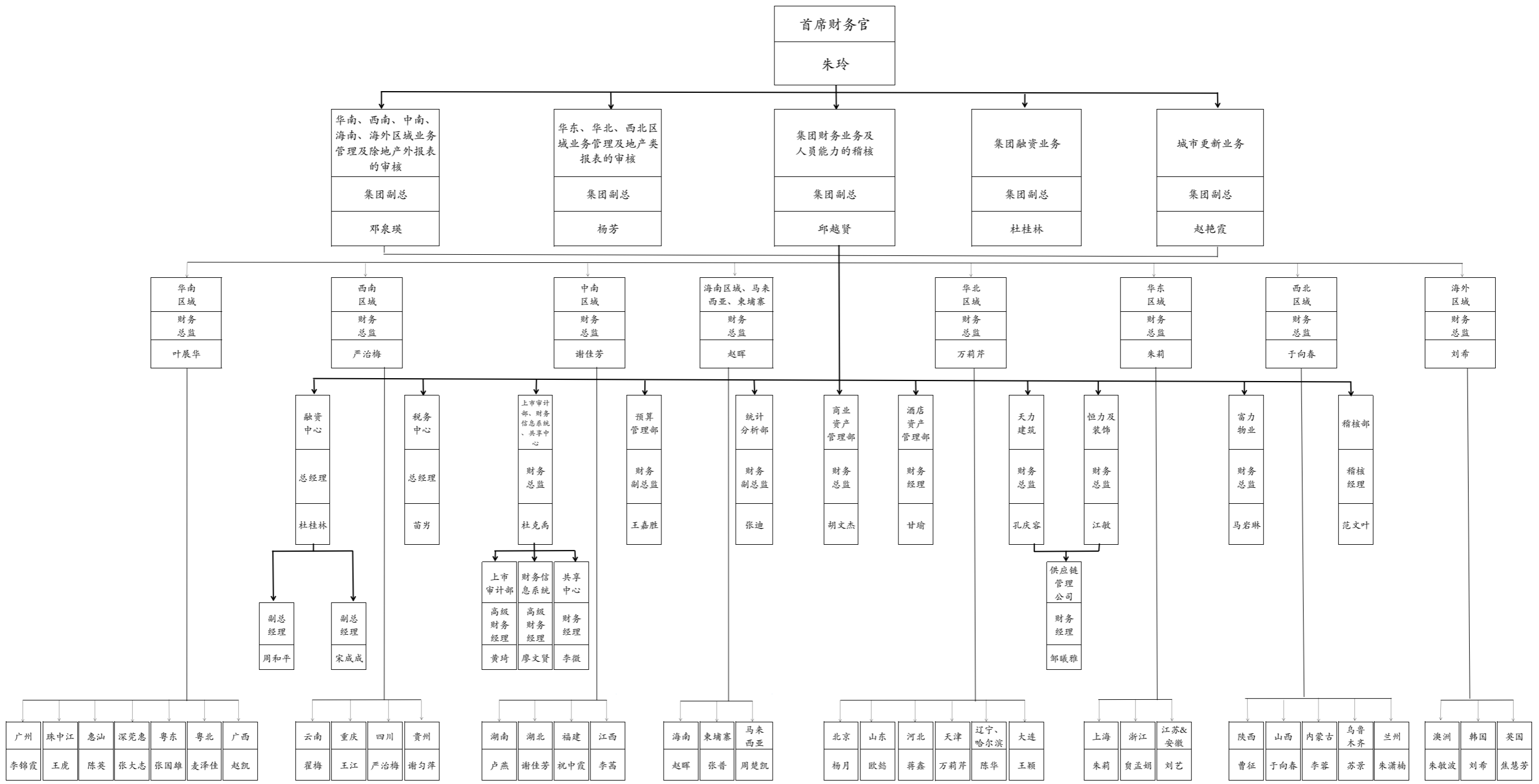
集团领导

区域财务

集团财务中心运营管理部

地区公司

三大专业中心



税务中心
组长: 朱玲
副组长: 邓泉瑛、杨芳、邱越贤、赵艳霞
组员: 于向春、万莉芹、叶展华、严治梅、谢佳芳、赵晖、朱莉、杜克禹、王嘉胜、劳健茵、孔庆容、江敏、苗芳、李志锋、孙金泽、肖镛、黄晓彪、陈华、祝中霞、刘艺、李晓春、张红、吴雪、胡露、范文叶

融资中心
组长: 朱玲
副组长: 邓泉瑛、杨芳、杜桂林、周和平、宋成成
组员: 赵艳霞、于向春、万莉芹、叶展华、严治梅、谢佳芳、赵晖、朱莉、林桂、王雪峰、乔林、詹旻昊、杨希坤、潘伟鹏、曾泳、王剑秋、程华峰、李莹莹、陈建宾、单勇杰、朱满楠、张竹君、涂凌

土地购买中心
组长: 朱玲
副组长: 邓泉瑛、杨芳、邱越贤、杜桂林、赵艳霞
组员: 于向春、万莉芹、叶展华、严治梅、谢佳芳、赵晖、朱莉、杜克禹、王嘉胜、苗芳、周和平(北方项目)、宋成成(南方项目)